

# LUCE

*Book Collection 2021*



“

*“I had forgotten  
how much light  
there is in the  
world, till you gave  
it back to me.”*

AVEVO  
DIMENTICATO  
QUANTA  
LUCE C'È  
NEL MONDO,  
FINO A  
QUANDO NON  
ME L'HAI  
DONATA.

*(Ursula K. Le Guin)*

”



*A blinding glow, an incomparable brightness. The explosive power of the last sunray right before the sunset, the vital energy of the dawn that advances without delay to brighten the day.*

*Stepping out the twilight to be dazzled with life. Live the light to be reborn from oneself.*

*Luce, the 2021 collection by K-time is aimed at shaking up dozing souls with a message of strength for all the women who want to shine with life force.*

*Luce, light on your hair and face, to brighten body and soul. Luce, light as energy that gives determination and instills wellness.*

*Luce, light as a new beginning, a new life. Take care of making the new you shine.*

Un bagliore accecante,  
chiarore senza eguali.  
La forza dirompente dell'ultimo  
raggio di sole prima del tramonto,  
la carica vitale dell'alba che avanza  
senza indugi a rischiarare il giorno.

**Uscire dalla penombra per farsi  
abbagliare dalla vita.  
Vivere la luce per  
rinascere sé stessi.**

Luce, la collezione 2021 di K-time  
vuole smuovere gli animi assopiti  
con un messaggio di forza per tutte  
le donne che vogliono splendere di  
nuova linfa vitale.

Luce nei capelli e sul viso, ad  
illuminare corpo e anima. Luce  
come energia che dà grinta e  
contagia di benessere. Luce come  
nuovo inizio, nuova vita.

*Abbi cura di far brillare  
la nuova te.*

*K-time Collection 2021*

# AURORA LIGHT

New Pixie Cut & Light Portrait Color



LUCE



8

New Pixie Cut & Light Portrait Color

Aurora Light è stato realizzato utilizzando la tecnica di taglio **New Pixie** e la tecnica colore **Light Portrait**. Per lo styling sono stati utilizzati i seguenti prodotti: Backstage Potion, Water Wax - New York.

**Decolorazione:**

LIGHT BLONDAGE

YOX 20 VOL.

(Raggiungendo un'altezza di tono 10)

**Formula applicata in stagnola:**

10 MINUTI Superschiarente 903

YOX 40 VOL.

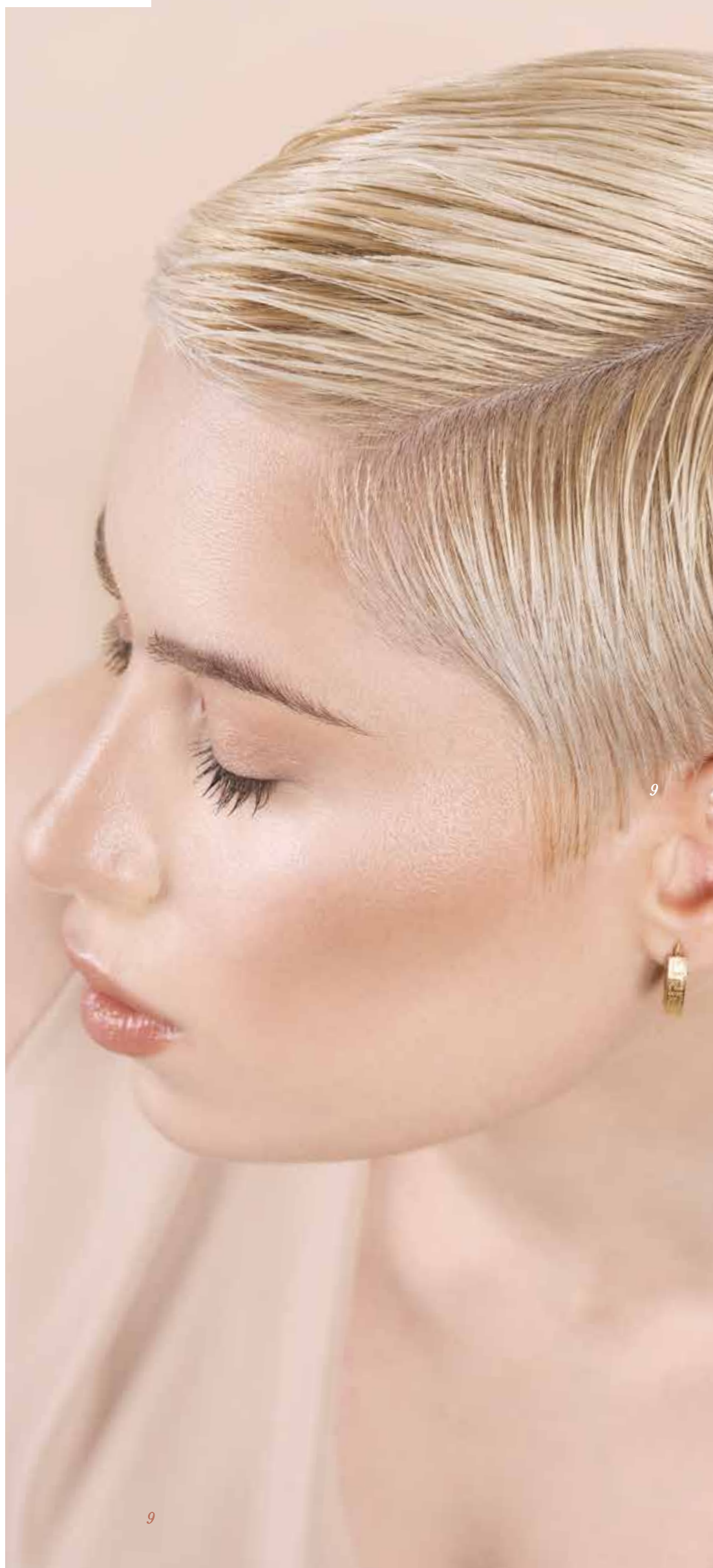
(Rapporto miscela 1:2)

**Alternativa colore:**

RADYCA superschiarente 12.89

YOX 40 VOL.

(Rapporto miscela 1:2)





New Pixie Cut & Light Portrait Color



Aurora Light has been realised by using the hair cutting technique **New Pixie** and the colouring technique **Light Portrait**. For the styling the following products have been used: Backstage Potion, Water Wax - New York.

**Bleaching:**

LIGHT BLONDAGE  
YOX 20 VOL.

(By reaching a hair tone level of 10)

**Applied foiling highlights formulation:**

10 MINUTI Superschiarente 903  
YOX 40 VOL.  
(Mixing Ratio 1:2)

**COLOUR OPTION**

RADYCA superschiarente 12.89  
YOX 40 VOL.  
(Mixing Ratio 1:2)



*K-time Collection 2021*

# REDDISH SUN

London Bob Cut & Copper Beads Color



LUCE



London Bob Cut & Copper Beads Color



Reddish Sun è stato realizzato utilizzando la tecnica di taglio **London Bob** e la tecnica colore **Copper Beads**. Per lo styling sono stati utilizzati i seguenti prodotti: Backstage Potion, Shiny Outfit.

**Decolorazione:**

LIGHT PLUME

YOX 20 VOL.

(Rapporto di miscela 1:2)

**Colore applicato alla base:**

FREE 7.4

FREE 6.45

YOX 10 VOL.

**Colore applicato su lunghezze e punte:**

FREE 7.4

FREE 6.45

YOX 25 VOL.

(Rapporto miscela 1:1)

**ALTERNATIVA COLORE**

**Formula da applicare alla base**

RADYCA 5.46

YOX 10 VOL.

**Formula da applicare su lunghezze e punte:**

RADYCA 6.46

RADYCA 7.4

YOX 25 VOL.

(Rapporto di miscela 1:1)



London Bob Cut & Copper Beads Color

Reddish Sun has been realised by using the hair cutting technique **London Bob** and the colouring technique **Copper Beads**. For the styling the following products have been used: Backstage Potion, Shiny Outfit.

**Bleaching:**

LIGHT PLUME  
YOX 20 VOL  
(Mixing ratio 1:2)

**Colour applied at the root:**

FREE 7.4  
FREE 6.45  
YOX 10 VOL.

**Colour applied on lengths and ends:**

FREE 7.4  
FREE 6.45  
YOX 25 VOL  
(Mixing ratio: 1:1)

**COLOUR OPTION**

**Formulation to apply at the root:**

RADYCA 5.46  
YOX 10 VOL.

**Formulation to apply on lengths and ends:**

RADYCA 6.46  
RADYCA 7.4  
YOX 25 VOL.  
(Mixing ratio: 1:1)



18

*K-time Collection 2021*

# MOON GLOW

Vertical Long Cut & Light Circles Color



Moon Glow è stato realizzato utilizzando la tecnica di taglio **Vertical Long** e la tecnica colore **Light Circles**. Per lo styling sono stati utilizzati i seguenti prodotti: Backstage Potion, Runway Queen.

**Formula applicata in stagnola:**

RADYCA 7.43

YOX 30 VOL.

(Rapporto di miscela: 1:1)

**Formula applicata su lunghezze e punte:**

RADYCA 5.77

YOX 25 VOL.

(Rapporto di miscela: 1:1)

**ALTERNATIVA COLORE**

**Colore da applicare in base:**

GELÉE 6.32

YOX 25 VOL.

(Rapporto di miscela: 1:1)

**Formula in stagnola:**

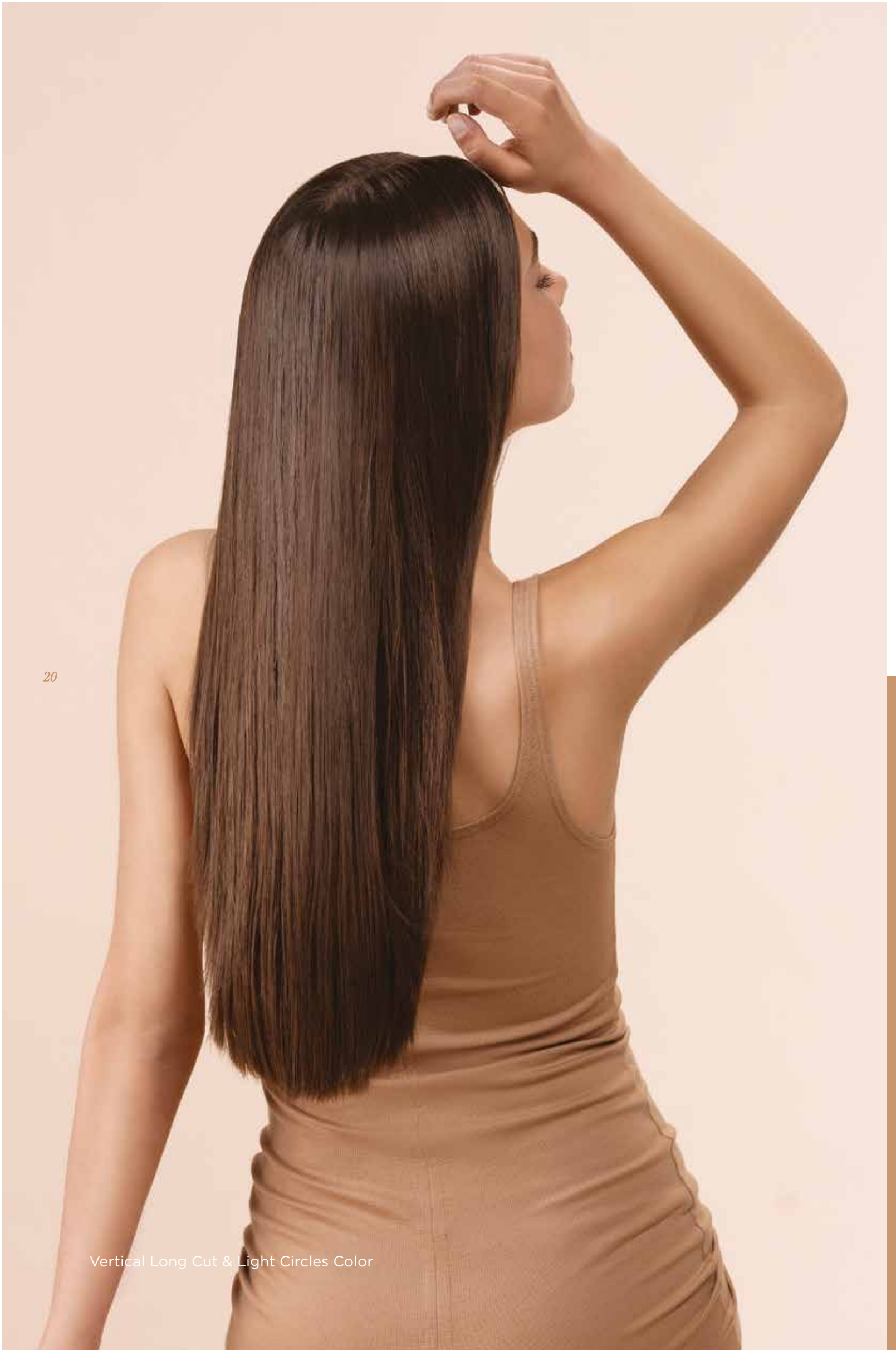
GELÉE 8.34

YOX 30 VOL.

(Rapporto di miscela: 1:1)



Vertical Long Cut & Light Circles Color



Moon Glow has been realised by using the hair cutting technique **Vertical Long** and the colouring technique **Light Circles**. For the styling the following products have been used: Backstage Potion, Runway Queen,

**Applied foiling**

**highlights formulation:**

RADYCA 7.43  
YOX 30 VOL.  
(Mixing ratio 1:1)

**Formulation applied  
on lengths and ends:**

Radyca 5.77  
Yox 25 vol  
(Mixing ratio 1:1)

**COLOUR OPTION**

**Colour to apply on the root:**

GELÉE 6.32  
YOX 25 VOL.  
(Mixing ratio 1:1)

**Foiling highlights formulation:**

GELÉE 8.34  
YOX 30 VOL.  
(Mixing ratio 1:1)



**Decolorazione:**  
LIGHT BLONDAGE 25 VOL.

**Tonalizzazione:**

GELEE 9.3

GELEE 8.32

YOX 5 VOL.

(Rapporto di miscela 1:2)

Sweet Sunshine è stato realizzato utilizzando la tecnica di Balayage Light-speed. Per lo styling sono stati utilizzati i seguenti prodotti:

Dopo lo shampoo a capelli umidi:

**Spray Somnia Ad Volume**

Per lo styling pre-asciugatura:

**Waves à Porter**

Per sublimare:

**Argan Delight**

su lunghezze e punte

Per il finish:

**Waves à Porter e**

**Runway Queen**

22

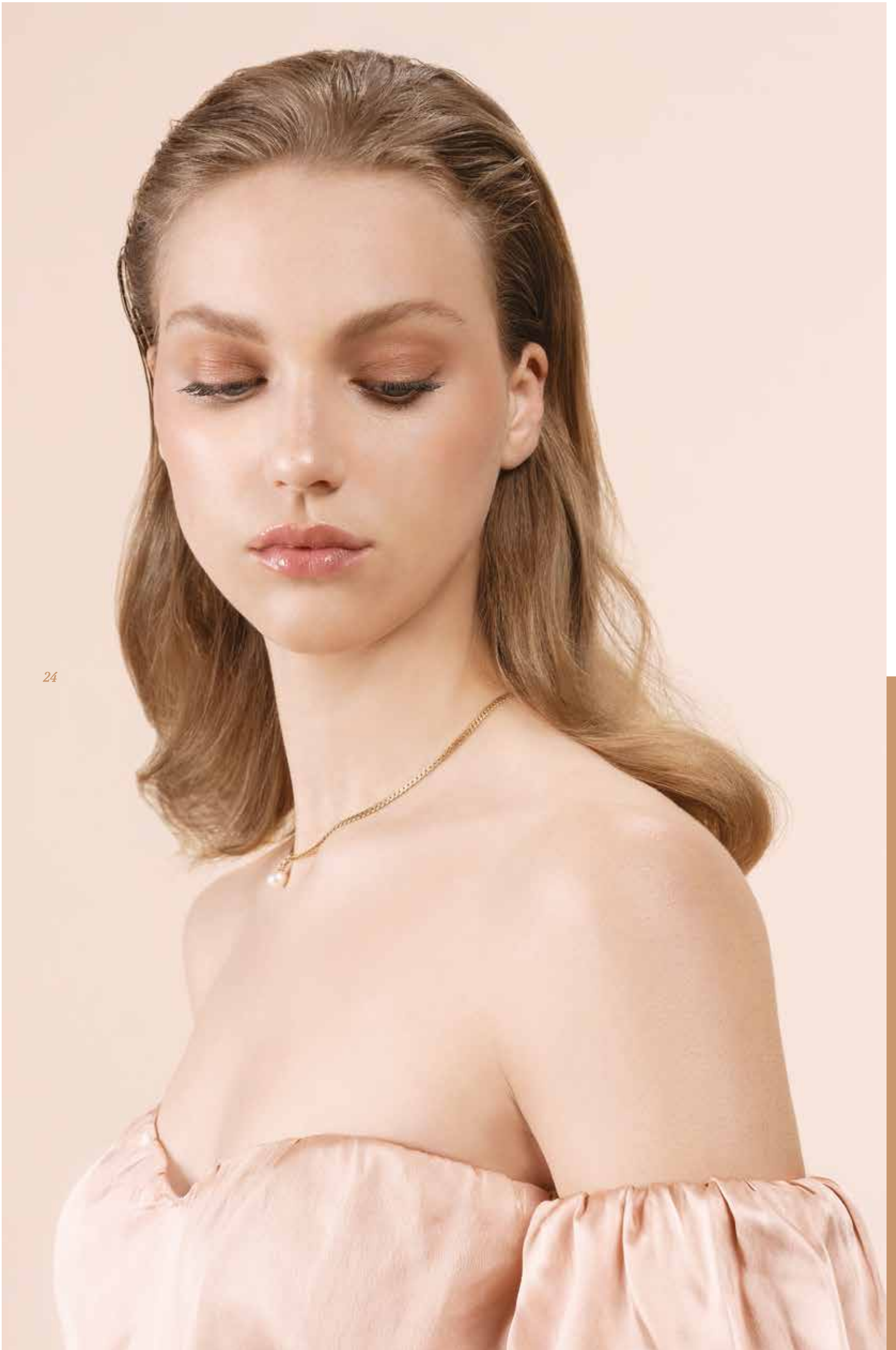
*K-time Collection 2021*

# SWEET SUNSHINE

Light-Speed balayage



LUCE



**Bleaching performed with:**

LIGHT BLONDAGE  
YOX 25 VOL.

**Toning with:**

GELEE 9.3  
GELEE 8.32  
YOX AT 5 VOL.  
(Mixing ratio 1:2)

Sweet Sunshine has been realised by using the Balayage technique Light-speed. For the styling, the following products have been used:

**Spray Somnia Ad Volume**, after the shampoo on wet hair.

**Waves à Porter** for the pre-drying styling.

**Argan Delight** on lengths and ends: in order to sublimate.

**Waves à Porter** and **Runway Queen**: in order to finish.



**Decolorazione:**

LIGHT PLUME 25 VOL.

**Tonalizzazione:**

RADYCA 9.433

YOX 5 VOL.

(Rapporto di miscela 1:2)

Golden Hour è stato realizzato utilizzando la tecnica di Balayage B-light.  
Per lo styling sono stati utilizzati i seguenti prodotti:

Dopo lo shampoo a capelli umidi:

**Backstage Potion**

Per lo styling pre-asciugatura:

**Volume Victime**

Per sublimare:

**Shiny Outfit**

Per il finish:

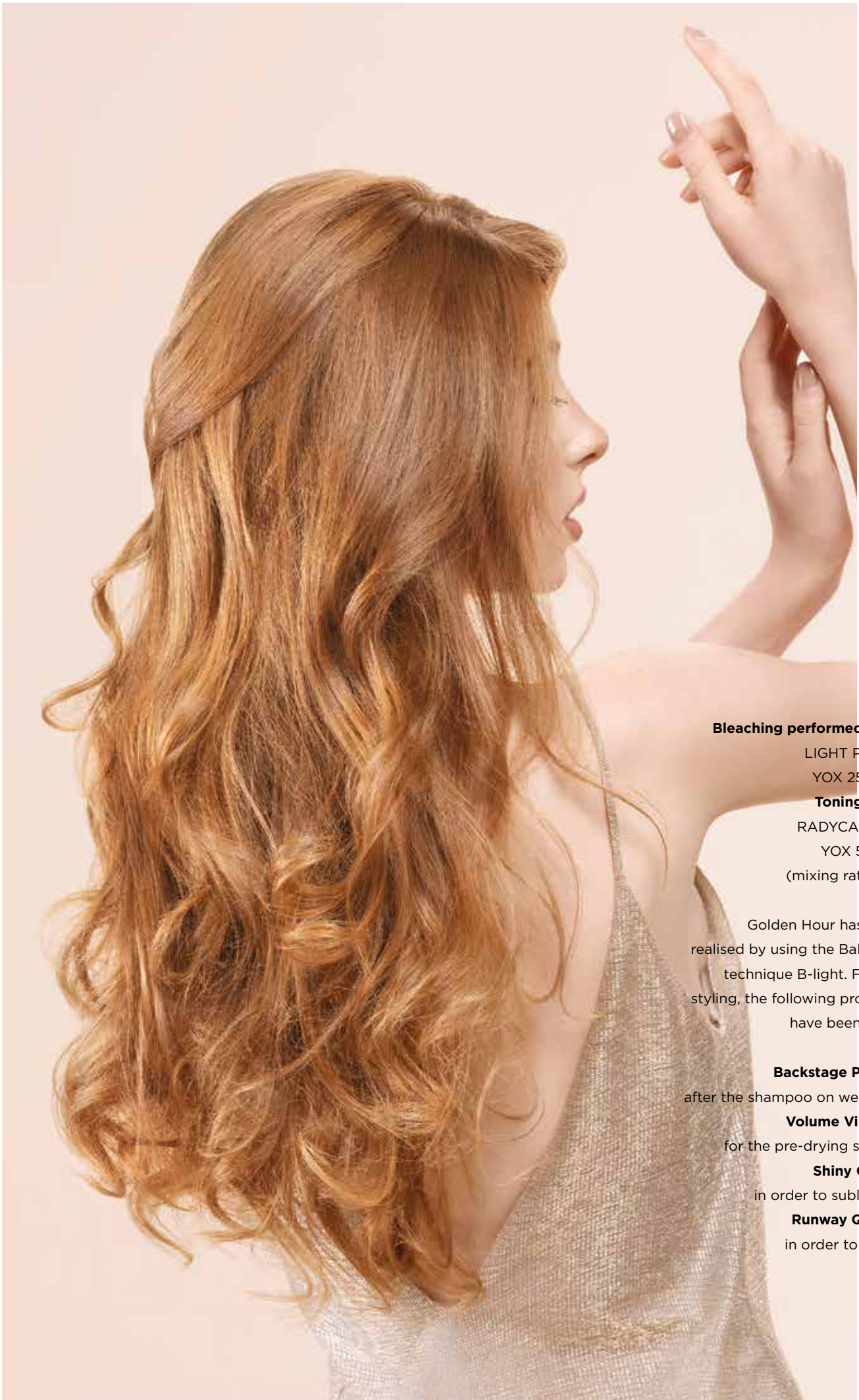
**Runway Queen**



*K-time Collection 2021*

# GOLDEN HOUR

B-light Balayage

**Bleaching performed with:**

LIGHT PLUME

YOX 25 VOL.

**Toning with:**

RADYCA 9.433

YOX 5 VOL.

(mixing ratio 1:2)

Golden Hour has been realised by using the Balayage technique B-light. For the styling, the following products have been used:

**Backstage Potion,**  
after the shampoo on wet hair .

**Volume Victime,**  
for the pre-drying styling.

**Shiny Outfit:**  
in order to sublimate.

**Runway Queen:**  
in order to finish.

*K-time Collection 2021*

# MAGIC SUNSET

Min-Light Balayage

**Decolorazione:**

LIGHT BLONDAGE

YOX 30 VOL.

**Tonalizzazione:**

GELEE 10.32

GELEE 9.3

YOX 5 VOL.

(Rapporto di miscela 1:2)

Magic Sunset è stato realizzato utilizzando la tecnica di Balayage Min-light. Per lo styling sono stati utilizzati i seguenti prodotti:

Dopo lo shampoo a capelli umidi:

**Secret Spray 10 in 1**

Per lo styling pre-asciugatura:

**Elastic Bomb Mousse**

Per sublimare:

**Secret Chic Drops**

Per il finish:

**High Heels**

**Bleaching with:**

LIGHT BLONDAGE  
YOX 30 VOL.

**Tonalizzazione:**

GELEE 10.32  
GELEE 9.3  
YOX 5 VOL.  
(Mixing ratio 1:2)

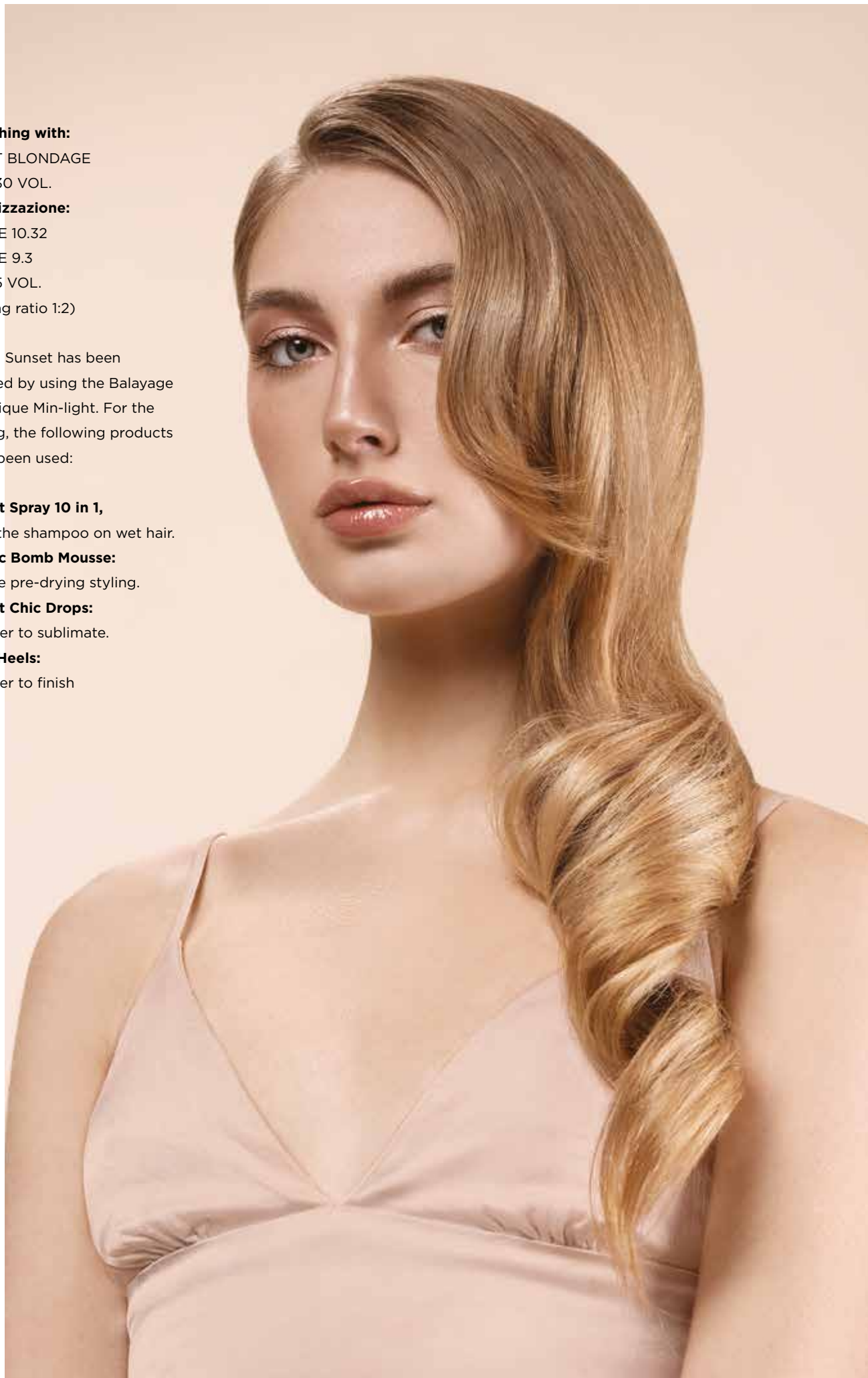
Magic Sunset has been realised by using the Balayage technique Min-light. For the styling, the following products have been used:

**Secret Spray 10 in 1,**  
after the shampoo on wet hair.

**Elastic Bomb Mousse:**  
for the pre-drying styling.

**Secret Chic Drops:**  
in order to sublimate.

**High Heels:**  
in order to finish



*Courage*  
*Fragility*  
*Energy*  
*Beauty*  
*Woman*  
*Light*

CORAGGIO  
FRAGILITÀ  
ENERGIA  
BELLEZZA  
DONNA  
LUCE

# LOOSE PONYTAIL



**Scopri come realizzare quest'acconciatura. Richiedi le nostre schede step by step.**

Find out how to create this hairstyle. Ask for our "Step by step" sheets.



## FAIRY BRAIDS

LUCE



# DELIGHTAIL

Scopri come realizzare  
quest'acconciatura. Richiedi  
le nostre schede step by step.

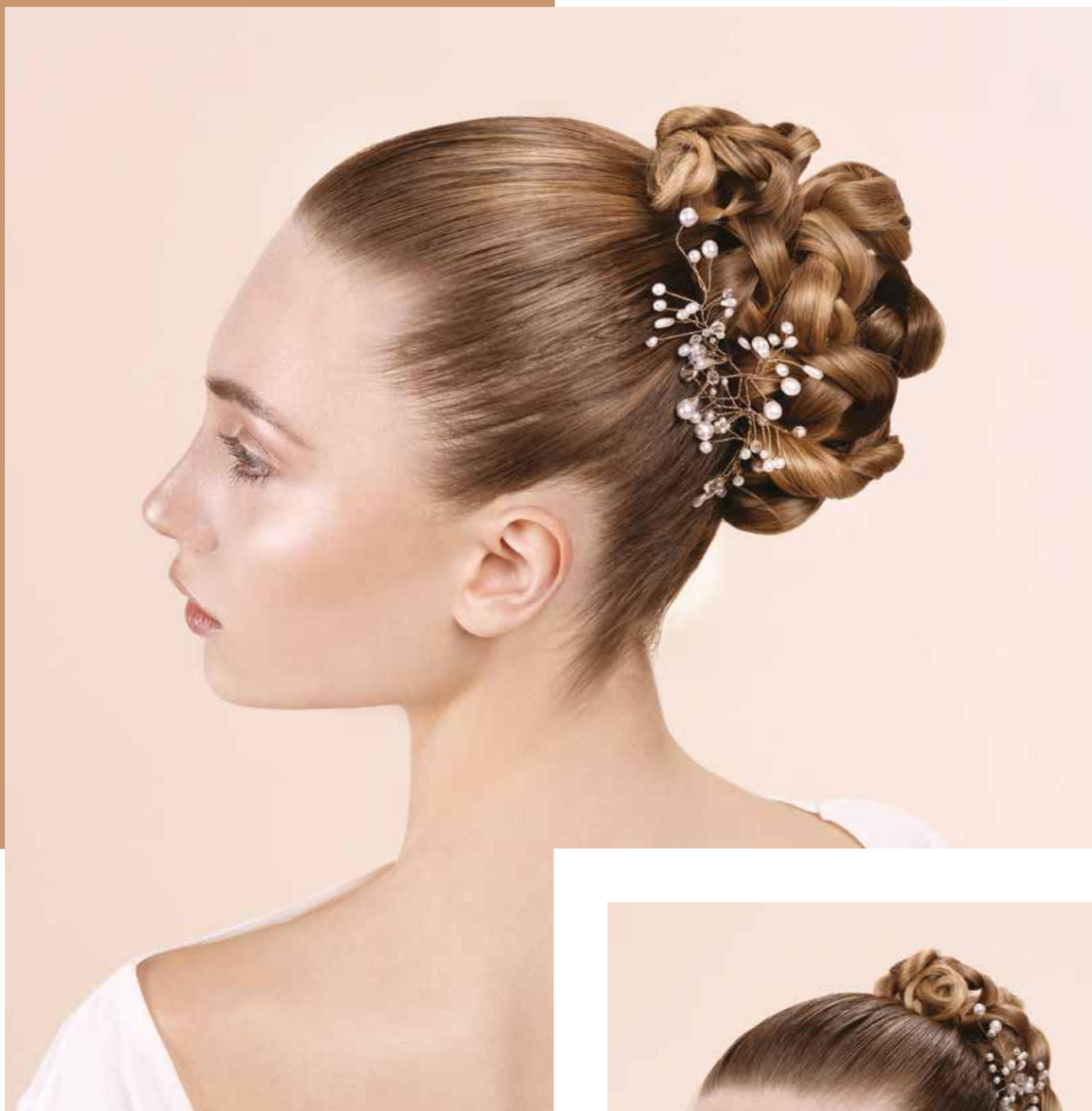
Find out how to create this  
hairstyle. Ask for our "Step by  
step" sheets.

35

# ELEGANT BUN



LUCE



# LOOSE PONYTAIL

**Scopri come realizzare  
quest'acconciatura. Richiedi  
le nostre schede step by step.**

Find out how to create this  
hairstyle. Ask for our "Step by  
step" sheets.





BRAIDS  
OF  
HER  
DREAMS

LUCE

# ROYAL TWIST

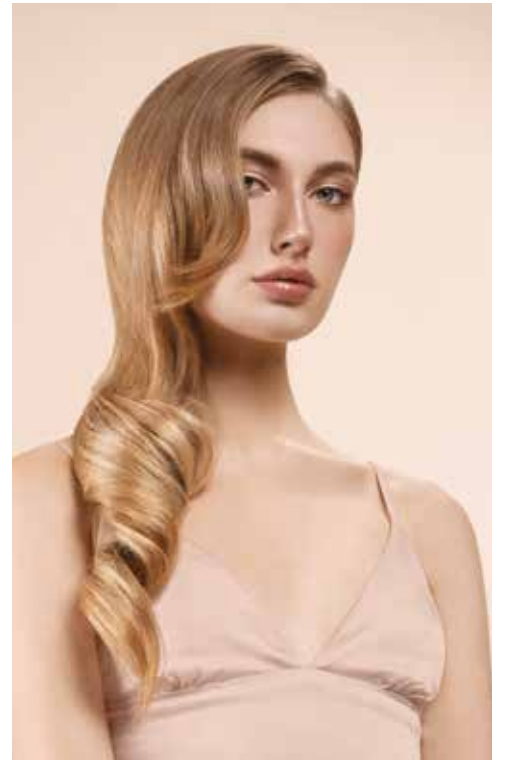
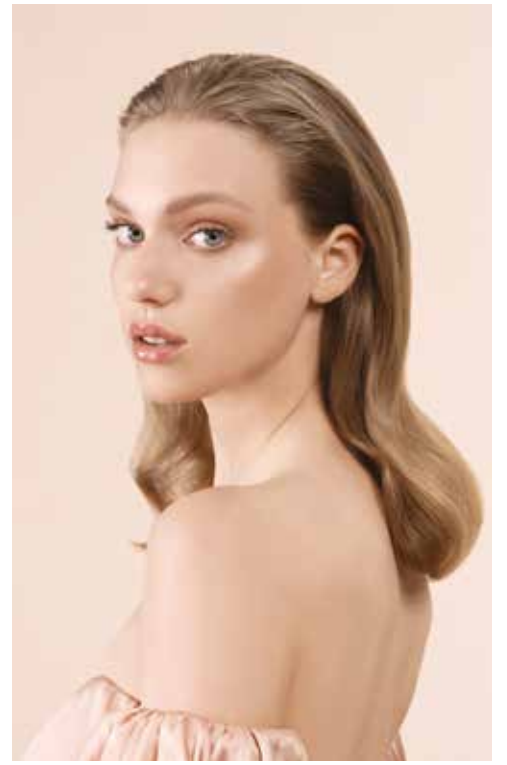


**Scopri come realizzare  
quest'acconciatura. Richiedi  
le nostre schede step by step.**

Find out how to create this  
hairstyle. Ask for our "Step by  
step" sheets.

# QUEEN'S PUFF







Scopri di più su  
tutti i corsi relativi alla nuova  
Collezione K-time 2021 "Luce".  
Scarica il menù corsi su  
**[www.k-time.it](http://www.k-time.it)**

Find out more on  
all the courses  
related to the new  
2021 K-time "Luce" Collection.  
Download our professional  
courses menu on  
**[www.k-time.it](http://www.k-time.it)**



COMPROF

*[www.k-time.it](http://www.k-time.it)*

